



VIVACERTOSA

NUOVE ARMONIE DA VIVERE

CAPITOLATO



GLI STILI

Parigi e New York

Il capitolato è stato costruito da un team di architetti per guidare il cliente nella rappresentazione dell'identità e dell'atmosfera della sua futura abitazione.
Uno studio accurato di vere e proprie mood-board, che offrono al cliente l'espressione dello "stato d'animo" dell'abitazione declinato in due Stili: PARIGI E NEW YORK.

Brand Partner		pag. 2	
Parigi <i>Essential</i>	Pavimenti e rivestimenti Sanitari Rubinetterie Porte I consigli dell'architetto	pag. 4 pag. 8 pag. 9 pag. 10 pag. 11	PARIGI Essential
Parigi <i>Upgrade</i>	Pavimenti e rivestimenti Sanitari Rubinetterie Porte I consigli dell'architetto	pag. 12 pag. 16 pag. 17 pag. 18 pag. 19	PARIGI Upgrade
New York <i>Essential</i>	Pavimenti e rivestimenti Sanitari Rubinetterie Porte I consigli dell'architetto	pag. 20 pag. 24 pag. 25 pag. 26 pag. 27	NEW YORK Essential
New York <i>Upgrade</i>	Pavimenti e rivestimenti Sanitari Rubinetterie Porte I consigli dell'architetto	pag. 28 pag. 32 pag. 33 pag. 34 pag. 35	NEW YORK Upgrade
Dotazioni e impianti		pag. 37	Dotazioni e impianti



Bertolotto Porte è un'azienda tutta italiana fondata nel 1987, oggi tra i leader mondiali nella progettazione e produzione di porte e sistemi per interni e porte blindate.

Le migliori materie prime, i modelli esclusivi, la competenza e il talento di artigiani specializzati e l'utilizzo delle tecnologie più avanzate caratterizzano le porte Bertolotto, tutte di alta qualità e dal design originale e identificativo che si pregiano del marchio Made in Italy, perché interamente realizzate nel nostro Paese.



Florim, con un'innata passione per la bellezza e il design, produce da più di 50 anni superfici ceramiche per tutte le esigenze dell'edilizia, dell'architettura e dell'interior design, con un'attenzione particolare alla sostenibilità, essendo un'azienda BCorp.

BTicino, specialista mondiale nelle infrastrutture elettriche e digitali dell'edificio

Essere connessi non è più una scelta, ma un'esigenza. Per questo motivo BTicino ha unito ai sistemi tradizionali, nuove soluzioni e tecnologie smart che prevedono la connettività come standard per semplificare la vita delle persone e innalzare la qualità dei progetti.



Nel corso della storia, Ideal Standard ha modellato il futuro della progettazione per il bagno collaborando a stretto contatto con i più importanti designer del periodo e diventando un punto di riferimento nella cultura del design.

In Ideal Standard la tradizione ispira il futuro, la forma segue la funzione, il design è vitale, l'artigianato è essenziale, l'esperienza è tutto e la qualità è fondamentale.



Ideal Standard



Corà Parquet crea rivestimenti lignei secondo Natura: lasciarsi avvolgere, naturalmente, dal legno e dalle sue proposte implica fare una scelta etica verso se stessi e l'ambiente.



I prodotti Zucchetti nascono per vivere e qualificare l'architettura in cui sono chiamati ad inserirsi; l'obiettivo è integrare il mondo del benessere alla quotidianità della vita domestica, per rispondere sempre alle esigenze più profonde della società. La stanza da bagno che oggi il gruppo Zucchetti propone è un ambiente assolutamente design-oriented, di qualità, un piccolo limbo privato, un luogo di decompressione, in cui anche le forme, eleganti e semplici, hanno una funzione purificatrice.

PAVIMENTI



Gli appartamenti si intendono finiti con pavimentazioni uniformi per materiale e colore, per l'intera superficie dell'unità (gres porcellanato finitura naturale).

Gli angoli cottura open space si intendono finiti con pavimentazioni uniformi, per materiale e colori, alla zona giorno (gres porcellanato finitura naturale). Il battiscopa di tutti gli ambienti, esclusi i bagni, sarà in legno laccato bianco.

Codice: **PG.ES.PV.GN.01**

Collezione: **FLORIM - Natural stone of CERIM**

Formati: **60x60 cm**

Posa: **a griglia**



White

Cream

Fossil

Mineral

Coal

Codice: **PG.ES.PV.GN.02**

Collezione: **FLORIM - Timeless of CERIM**

Formati: **60x60 cm**

Posa: **a griglia**



Calacatta

Marfil

Travertino

Amani Grey

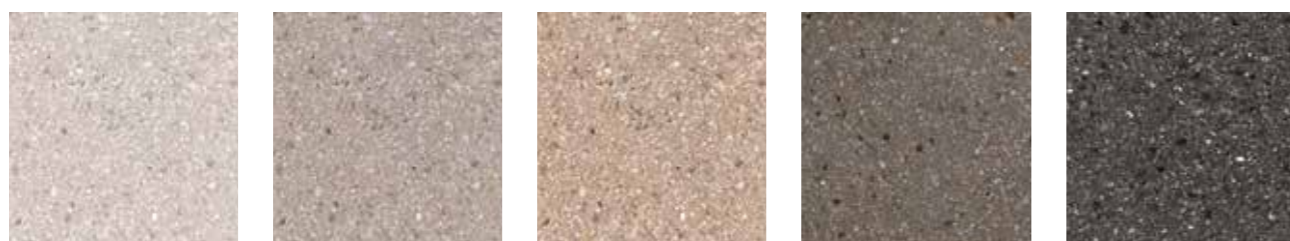
Ceppo di Grè

Codice: **PG.ES.PV.GN.03**

Collezione: **FLORIM - Match up of CERIM**

Formati: **60x60 cm**

Posa: **a griglia**



Sugar mix

Earl Grey mix

Cookie mix

Coffee mix

Liquorice mix

Codice: **PG.ES.PV.GN.04**

Collezione: **FLORIM - Cerim - Hi Wood naturale**

Formati: **20x120 cm**

Posa: **a correre**



Almond

Walnut

Smoke Grey

Grey

Dark Grey



RIVESTIMENTI



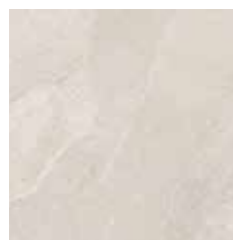
I rivestimenti dei bagni saranno in gres porcellanato finitura naturale.
Le pareti saranno rivestite fino ad un'altezza di 240 cm.

Codice: **PG.ES.PV.BG.01 - PG.ES.RV.BG.01**

Collezione: **FLORIM - Natural stone of CERIM**

Formati: **60x60 cm**

Posa: **a griglia**



White



Cream



Fossil



Mineral



Coal

Codice: **PG.ES.PV.BG.02 - PG.ES.RV.BG.02**

Collezione: **FLORIM - Timeless of CERIM**

Formati: **60x60 cm**

Posa: **a griglia**



Marfil



Travertino



Amani Grey



Ceppo di Grè



Black Deep

Codice: **PG.ES.PV.BG.03 - PG.ES.RV.BG.03**

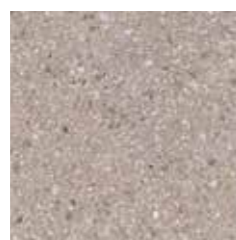
Collezione: **FLORIM - Match up of CERIM**

Formati: **60x60 cm**

Posa: **a griglia**



Sugar mix



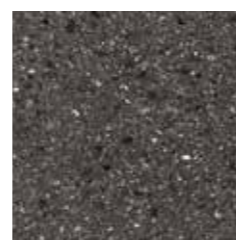
Earl Grey mix



Cookie mix



Coffee mix



Liquorice mix



SANITARI



Gli apparecchi sanitari saranno dell'azienda Ideal Standard.

Collezione: **Blend Curve - Conca**

Finitura: **Bianco**



Lavabo:
Conca



Vaso:
**Blend Curve
AquaBlade®**



Bidet:
**Blend Curve
AquaBlade®**



Piatto doccia:
in acrilico con
foro piletta
rettangolare.



Vasca: (se
presente
nell'unità)
Connect Air



RUBINETTERIE



Le rubinetterie saranno dell'azienda Zucchetti.

La doccia sarà completa di deviatore ad incasso, doccino e soffione diametro 20 cm.

Collezione: **Rivo**

Finitura: **Cromo**



Miscelatore
monocomando
lavabo



Miscelatore
monocomando
bidet



Miscelatore
monocomando
vasca-doccia
esterno con
deviatore e
completo
doccia



Miscelatore
monocomando
incasso
vasca-doccia
con deviatore
e completo
doccia



Soffione



PORTE



Le porte interne alle unità immobiliari saranno dell'azienda Bertolotto.

L'anta è laminata, con telaio e coprifilo ad incasso in MDF, Hidro certificato Carb/FSC, con serratura magnetica con chiave cromo satinata, con cerniere Air invisibili in cromo satinato. La maniglia sarà cromo satinata su rosetta Tonda per porte a battente con serratura foro Patent.

Collezione: **Trame 111T**

Tipo: **a battente**

Tipo: **Maniglia BP Dekor
modello Linea**



I CONSIGLI DELL'ARCHITETTO



- 1 | **Pavimento:** gres finitura Walnut
- 2 | **Parete:** pittura bianca RAL 9016
- 3 | **Pav. e riv. bagno:** gres finitura Earl Grey mix
- 4 | **Sanitari:** ceramica lucida bianca
- 5 | **Divano:** tessuto amaranto
- 6 | **Tappeto:** tessuto in lana intrecciata beige chiaro



Il mood Parigi Essential può essere sintetizzato in una parola: equilibrio. Tutto è bilanciato al fine di avere ambienti accoglienti che permettano di vivere la quotidianità con stile e sobrietà ma soprattutto à la page. Il timo, da thumos, soffio di vita, che appare già nella mitologia greca come simbolo della forza vitale, sintetizza queste scelte.

PAVIMENTI



Gli appartamenti si intendono finiti con pavimentazioni uniformi per materiale e colore, per l'intera superficie dell'unità (parquet o gres porcellanato finitura naturale); si evidenzia che nei bagni non sarà possibile scegliere pavimentazione in parquet.

Gli angoli cottura open space si intendono finiti con pavimentazioni uniformi, per materiale e colori, alla zona giorno (parquet o gres porcellanato finitura naturale). Il battiscopa di tutti gli ambienti, esclusi i bagni, sarà in legno laccato bianco.

Codice: **PG.UP.PV.GN.01**

Collezione: **CORÀ - Easy Essenze**

Formati: **larghezza 70 mm, lunghezza da 490 mm, spessore 10 mm**

Posa: **spina italiana 90°**



Rovere Europeo FSC NO SLIP BCRA



Rovere Europeo UV SOFT TOUCH

Codice: **PG.ES.PV.GN.02**

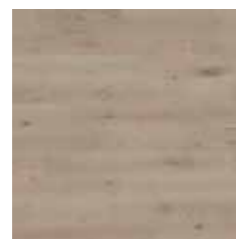
Collezione: **CORÀ - Collezione Easy 150**

Formati: **larghezza 150 mm, lunghezza da 700/950/1200 mm, spessore 10 mm**

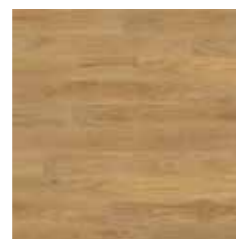
Posa: **a correre**



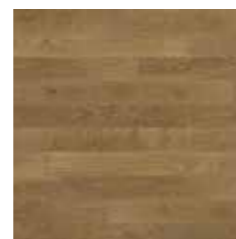
Bianca



Canapa



Naturale



Fumè



Anticato

Codice: **PG.UP.PV.GN.03**

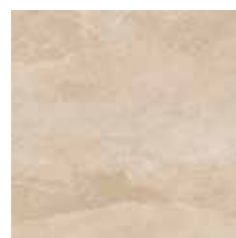
Collezione: **FLORIM - Natural stone of CERIM**

Formati: **60x120 cm**

Posa: **a griglia**



White



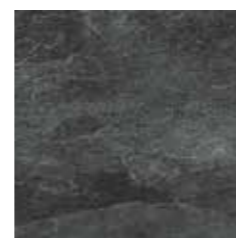
Cream



Fossil



Mineral



Coal

Codice: **PG.UP.PV.GN.04**

Collezione: **FLORIM - Timeless of CERIM**

Formati: **60x120 cm**

Posa: **a griglia**



Marfil



Travertino



Amani Grey



Ceppo di Grè



Black Deep

Codice: **PG.UP.PV.GN.05**

Collezione: **FLORIM - Match up of CERIM**

Formati: **60x120 cm**

Posa: **a griglia**



Sugar mix



Earl Grey mix



Cookie mix



Coffee mix



Licorice mix



RIVESTIMENTI



I rivestimenti dei bagni saranno in gres porcellanato finitura naturale.
Le pareti saranno rivestite fino ad un'altezza di 240 cm.

Codice: **PG.UP.PV.BG.01 - PG.UP.RV.BG.01**

Collezione: **FLORIM - Natural stone of CERIM**

Formati: **60x120 cm**

Posa: **a griglia**



White



Cream



Fossil



Mineral



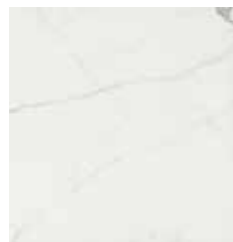
Coal

Codice: **PG.UP.PV.BG.02 - PG.UP.RV.BG.02**

Collezione: **FLORIM - Timeless of CERIM**

Formati: **60x120 cm**

Posa: **a griglia**



Calacatta



Marfil



Travertino



Amani Grey



Ceppo di Grè

Codice: **PG.UP.PV.BG.03 - PG.UP.RV.BG.03**

Collezione: **FLORIM - Match up of CERIM**

Formati: **60x120 cm**

Posa: **a griglia**



Sugar mix



Earl Grey mix



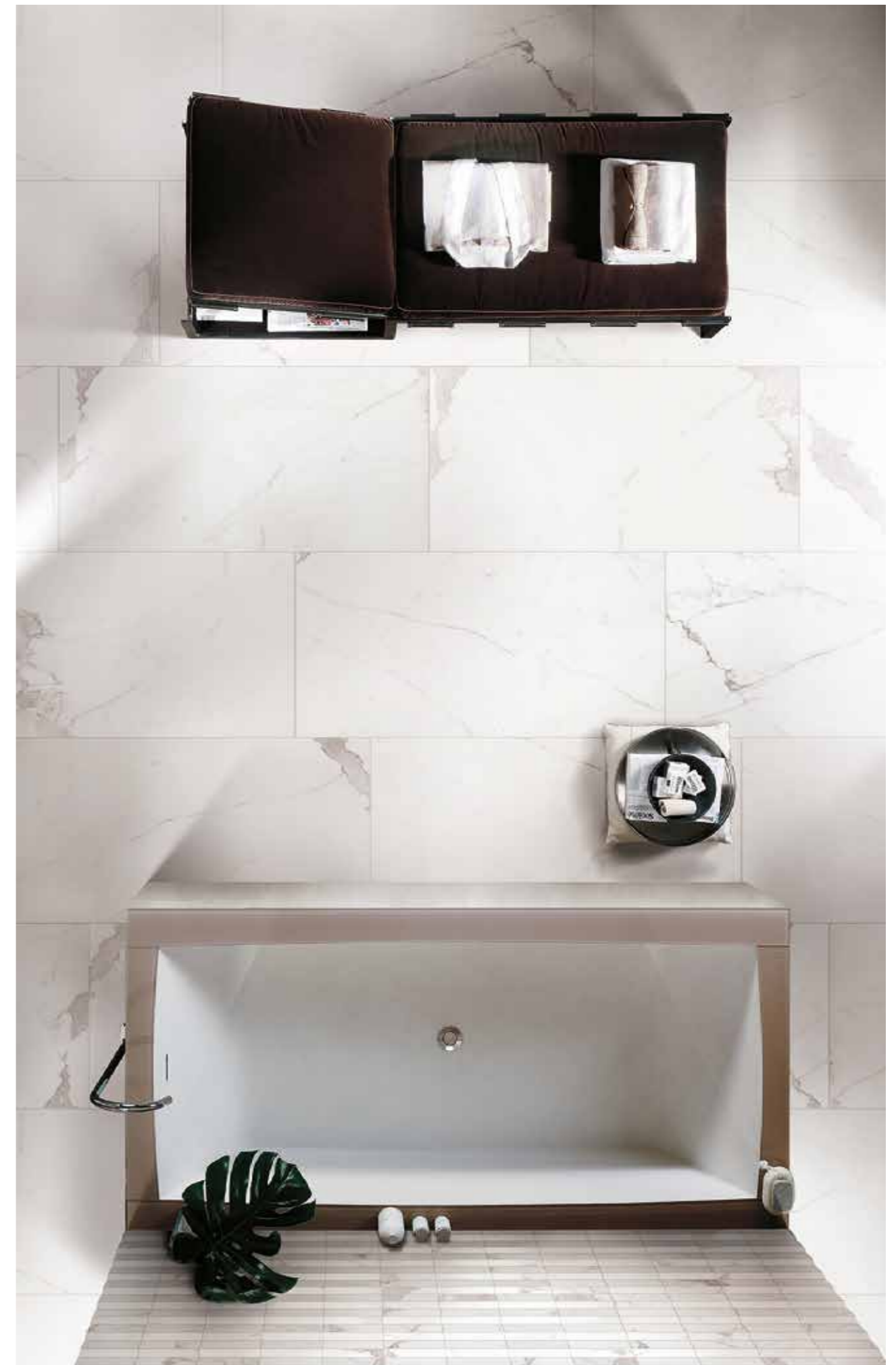
Cookie mix



Coffee mix



Liquorice mix



SANITARI



Gli apparecchi sanitari saranno dell'azienda Ideal Standard.

Collezione: **Blend Curve - Linda X**

Finitura: **Bianco o Bianco Seta**



Lavabo:
Linda X



Vaso:
**Blend Curve
AquaBlade®**



Bidet:
**Blend Curve
AquaBlade®**



Piatto doccia:
in acrilico con
foro piletta
rettangolare.



Vasca: (se
presente
nell'unità)
Connect Air



RUBINETTERIE



Le rubinetterie saranno dell'azienda Zucchetti.

La doccia sarà completa di deviatore ad incasso, doccino e soffione diametro 30 cm.

Collezione: **Pan**

Finitura: **Cromo**



Miscelatore
monocomando
lavabo



Miscelatore
monocomando
bidet



Miscelatore
monocomando
vasca-doccia
esterno
con deviatore
e completo
doccia



Miscelatore
monocomando
incasso
vasca-doccia
con deviatore
e completo
doccia



Soffione



PORTE



Le porte interne alle unità immobiliari saranno dell'azienda Bertolotto.

L'anta è pantografata laccata a mano, con telaio e coprifilo ad incasso in MDF, Hidro certificato Carb/FSC, con serratura magnetica con chiave cromo satinata, con cerniere a scomparsa cromo satinato. La maniglia sarà cromo satinata su rosetta Tonda per porte a battente con serratura foro Patent.

Collezione: **Pantonext LP1**

Dimensione: **altezza 210 cm**

Tipo: **a battente**



Tipo: **Maniglia BP Dekor modello Doe**



I CONSIGLI DELL'ARCHITETTO



- 1 | Parquet: rovere
- 2 | Parete: pittura bianco-grigio RAL 9002
- 3 | Pav. e riv. bagno: gres finitura Amani Grey
- 4 | Sanitari: ceramica opaca bianca
- 5 | Divano: tessuto a spina verde scuro
- 6 | Tappeto: tessuto in lana intrecciata beige scuro



Parigi è conosciuta come la Ville Lumière e la luminosità è il fil rouge che collega i materiali del mood Parigi Upgrade. Qui la spina italiana del parquet viene riproposta nella trama del tessuto con armonia di forme e colori. Ma luce vuol dire salubre, da qui la scelta della salvia che è da sempre considerata il simbolo della salute.

PAVIMENTI



Gli appartamenti si intendono finiti con pavimentazioni uniformi per materiale e colore, per l'intera superficie dell'unità (gres porcellanato finitura naturale).

Gli angoli cottura open space si intendono finiti con pavimentazioni uniformi, per materiale e colori, alla zona giorno (gres porcellanato finitura naturale). Il battiscopa di tutti gli ambienti, esclusi i bagni, sarà in legno laccato bianco.

Codice: **NY.ES.PV.GN.01**

Collezione: **FLORIM - Match up of CERIM**

Formati: **60x60 cm**

Posa: **a griglia**



Sugar

Earl Grey

Cookie

Cinnamon

Blueberry

Codice: **NY.ES.PV.GN.02**

Collezione: **FLORIM - Maps of CERIM**

Formati: **60x60 cm**

Posa: **a griglia**



White

Light Grey

Beige

Dark Grey

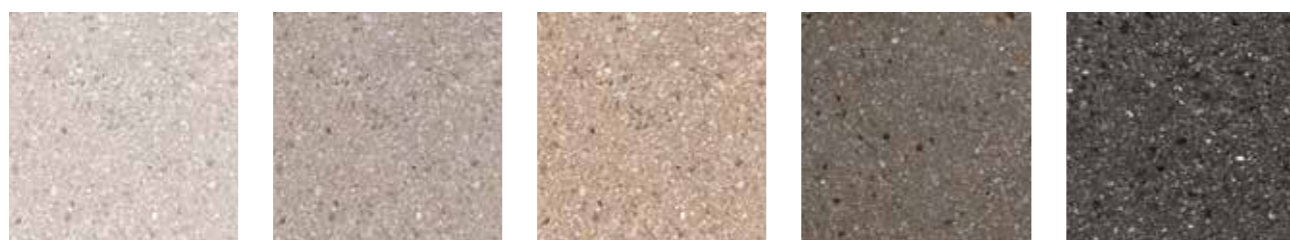
Graphite

Codice: **NY.ES.PV.GN.03**

Collezione: **FLORIM - Match up of CERIM**

Formati: **60x60 cm**

Posa: **a griglia**



Sugar mix

Earl Grey mix

Cookie mix

Coffee mix

Liquorice mix

Codice: **NY.ES.PV.GN.04**

Collezione: **FLORIM - Cerim - Hi Wood naturale**

Formati: **20x120 cm**

Posa: **a correre**



Almond

Walnut

Smoke Grey

Grey

Dark Grey



RIVESTIMENTI



I rivestimenti dei bagni saranno in gres porcellanato finitura naturale.
Le pareti saranno rivestite fino ad un'altezza di 240 cm.

Codice: **NY.ES.PV.BG.01 - NY.ES.RV.BG.01** Collezione: **FLORIM - Match up of CERIM**

Formati: **60x60 cm**

Posa: **a griglia**



Cookie



Cinnamon



Blueberry



Coffee



Liquorice

Codice: **NY.ES.PV.GN.02 - NY.ES.RV.BG.02** Collezione: **FLORIM - Maps of CERIM**

Formati: **60x60 cm**

Posa: **a griglia**



White



Light Grey



Beige



Dark Grey



Graphite

Codice: **NY.ES.PV.BG.03 - NY.ES.RV.BG.03** Collezione: **FLORIM - Match up of CERIM**

Formati: **60x60 cm**

Posa: **a griglia**



Sugar mix



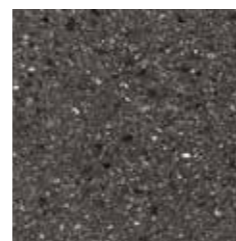
Earl Grey mix



Cookie mix



Coffee mix



Liquorice mix



SANITARI



Gli apparecchi sanitari saranno dell'azienda Ideal Standard.

Collezione: **Blend Cube - Conca**

Finitura: **Bianco**



Lavabo:
Conca



Vaso:
**Blend Cube
AquaBlade®**



Bidet:
**Blend Cube
AquaBlade®**



Piatto doccia:
in acrilico con
foro piletta
rettangolare.



Vasca: (se
presente
nell'unità)
Connect Air



RUBINETTERIE



Le rubinetterie saranno dell'azienda Zucchetti.

La doccia sarà completa di deviatore ad incasso, doccino e soffione diametro 20 cm.

Collezione: **Nikko**

Finitura: **Cromo**



Miscelatore
monocomando
lavabo



Miscelatore
monocomando
bidet



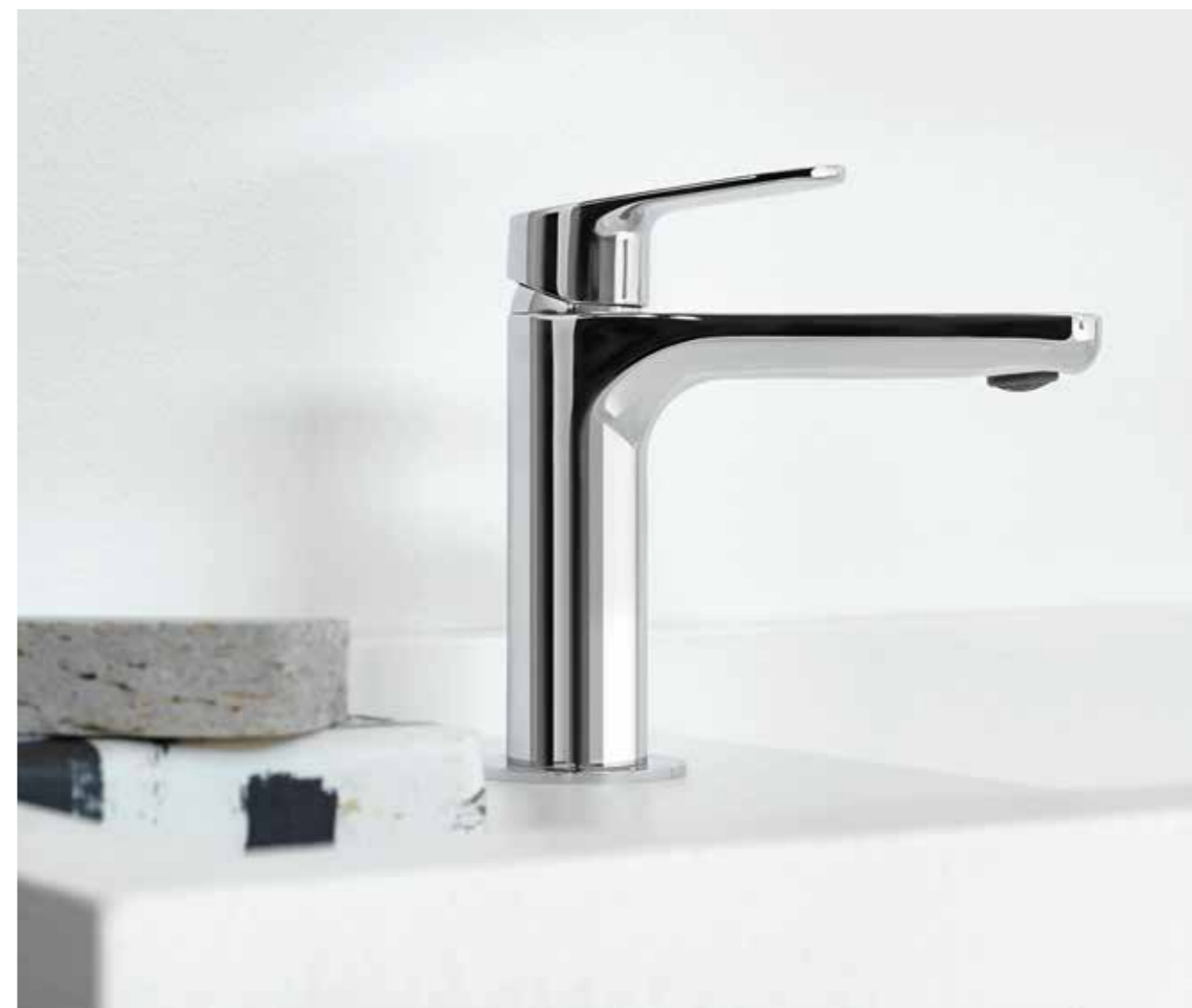
Miscelatore
monocomando
vasca-doccia
esterno con
deviatore e
completo
doccia



Miscelatore
monocomando
incasso
vasca-doccia
con deviatore
e completo
doccia



Soffione



PORTE



Le porte interne alle unità immobiliari saranno dell'azienda Bertolotto.

L'anta è laminata, con telaio e coprifilo ad incasso in MDF, Hidro certificato Carb/FSC, con serratura magnetica con chiave cromo satinata, con cerniere Air invisibili cromo satinata.

La maniglia sarà cromo satinata su rosetta Tonda per porte a battente con serratura foro Patent.

Collezione: **Trame 200T**

Dimensione: **altezza 210 cm**

Tipo: **a battente**

Tipo: **Maniglia BP Dekor
modello Biblo**



I CONSIGLI DELL'ARCHITETTO



- 1 | Pavimento: gres finitura Graphite
- 2 | Parete: pittura bianca RAL 9016
- 3 | Pav. e riv. bagno: gres finitura Blueberry
- 4 | Sanitari: ceramica lucida bianca
- 5 | Divano: tessuto bordeaux
- 6 | Tappeto: tessuto in corda spessa intrecciata



Essenziale è costitutivo dell'essenza, quindi sostanziale, indispensabile, come questo mood. I toni accesi ma calibrati permettono di avere un ambiente domestico ospitale e friendly ma principalmente a passo con i tempi. La scelta del rosmarino rispecchia queste scelte infatti è simbolo di rinascita, buon auspicio e felicità.

PAVIMENTI



Gli appartamenti si intendono finiti con pavimentazioni uniformi per materiale e colore, per l'intera superficie dell'unità (parquet o gres porcellanato finitura naturale); si evidenzia che nei bagni non sarà possibile scegliere pavimentazione in parquet.

Gli angoli cottura open space si intendono finiti con pavimentazioni uniformi, per materiale e colori, alla zona giorno (parquet o gres porcellanato finitura naturale). Il battiscopa di tutti gli ambienti, esclusi i bagni, sarà in legno laccato bianco.

Codice: **NY.UP.PV.GN.01**

Collezione: **CORÀ - Easy Essenze**

Formati: **larghezza 70 mm, lunghezza da 490 mm, spessore 10 mm**

Posa: **spina italiana 90°**



Rovere Europeo FSC NO SLIP BCRA



Rovere Europeo UV SOFT TOUCH

Codice: **NY.UP.PV.GN.02**

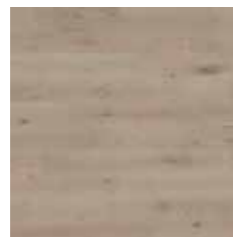
Collezione: **CORÀ - Collezione Easy 150**

Formati: **larghezza 150 mm, lunghezza da 700/950/1200 mm, spessore 10 mm**

Posa: **a correre**



Bianca



Canapa



Naturale



Fumè



Anticato

Codice: **NY.UP.PV.GN.03**

Collezione: **FLORIM - Match up of CERIM**

Formati: **60x120 cm**

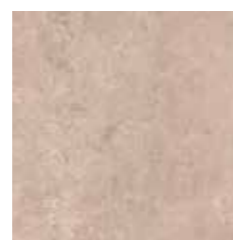
Posa: **a griglia**



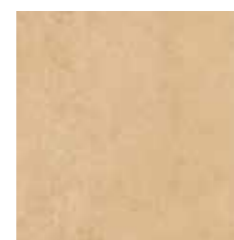
Sugar



Earl Grey



Cookie



Cinnamon



Blueberry

Codice: **NY.UP.PV.GN.04**

Collezione: **FLORIM - Maps of CERIM**

Formati: **60x120 cm**

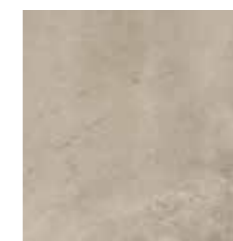
Posa: **a griglia**



White



Light Grey



Beige



Dark Grey



Graphite

Codice: **NY.UP.PV.GN.05**

Collezione: **FLORIM - Match up of CERIM**

Formati: **60x120 cm**

Posa: **a griglia**



Sugar mix



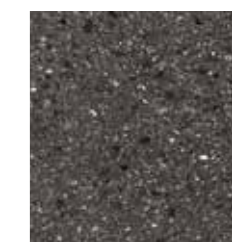
Earl Grey mix



Cookie mix



Coffee mix



Liquorice mix



RIVESTIMENTI



I rivestimenti dei bagni saranno in gres porcellanato finitura naturale.
Le pareti saranno rivestite fino ad un'altezza di 240 cm.

Codice: **NY.UP.PV.BG.01 - NY.UP.RV.BG.01** Collezione: **FLORIM - Match up of CERIM**

Formati: **60x120 cm**

Posa: **a griglia**



Cookie



Cinnamon



Blueberry



Coffee



Liquorice

Codice: **NY.UP.PV.BG.02 - NY.UP.RV.BG.02** Collezione: **FLORIM - Maps of CERIM**

Formati: **60x120 cm**

Posa: **a griglia**



White



Light Grey



Beige



Dark Grey



Graphite

Codice: **NY.UP.PV.BG.03 - NY.ES.RV.BG.03** Collezione: **FLORIM - Match up of CERIM**

Formati: **60x120 cm**

Posa: **a griglia**



Sugar mix



Earl Grey mix



Cookie mix



Coffee mix



Liquorice mix



SANITARI



Gli apparecchi sanitari saranno dell'azienda Ideal Standard.

Collezione: **Blend Cube - Linda X**

Finitura: **Bianco o Bianco Seta**



Lavabo:
Linda X



Vaso:
**Blend Cube
AquaBlade®**



Bidet:
**Blend Cube
AquaBlade®**



Piatto doccia:
in acrilico con
foro piletta
rettangolare.



Vasca: (se
presente
nell'unità)
Connect Air



RUBINETTERIE



Le rubinetterie saranno dell'azienda Zucchetti.

La doccia sarà completa di deviatore ad incasso, doccino e soffione di dimensioni 20x20 cm.

Collezione: **Jingle**

Finitura: **Cromo**



Miscelatore
monocomando
lavabo



Miscelatore
monocomando
bidet



Miscelatore
monocomando
vasca-doccia
esterno con
deviatore e
completo
doccia



Miscelatore
monocomando
incasso
vasca-doccia
con deviatore
e completo
doccia



Soffione



PORTE



Le porte interne alle unità immobiliari saranno dell'azienda Bertolotto.

L'anta è laccata a mano, con telaio e coprifilo ad incasso in MDF, Hidro certificato Carb/FSC, con serratura magnetica con chiave cromo satinata, con cerniere a scomparsa cromo satinata. La maniglia sarà cromo satinata su rosetta Tonda per porte a battente con serratura foro Patent.

Collezione: **CL**

Dimensione: **altezza 210 cm**

Tipo: **a battente**

Tipo: **Maniglia BP Dekor
modello Lime**



I CONSIGLI DELL'ARCHITETTO



- 1 | Parquet: rovere
- 2 | Parete: pittura bianca RAL 9002
- 3 | Pav. e riv. bagno: gres finitura Light Grey
- 4 | Sanitari: ceramica opaca bianca
- 5 | Divano: tessuto tramato verde
- 6 | Tappeto: tessuto in corda sottile intrecciata



Benessere e modernità sono da sempre tratti contraddistintivi della Grande Mela. Le scelte materiche rispecchiano la contemporaneità trasmettendo una forte sensazione di benessere. In contrapposizione si è scelta la menta, una pianta rustica, non particolarmente esigente, ma sobria grazie al suo profumo che ha proprietà terapeutiche ma permette anche di prepararsi un mojito in terrazza in pieno New York Lifestyle.



DOTAZIONI E IMPIANTI



Ogni ambiente della casa merita lo scenario migliore per essere vissuto: grazie al sistema smart è possibile impostare le condizioni di illuminazione ritenute più affini alle proprie esigenze, per una completa personalizzazione del lifestyle.

Comandi per il controllo generale di luci e avvolgibili semplificano le operazioni di accensione e spegnimento.

IMPIANTO LUCI E AUTOMAZIONE



Design e tecnologia sono i due tratti distintivi dell'iconica serie Living Now di Bticino. Piacevoli e silenziosi comandi da utilizzare semplicemente come normali pulsanti a muro. Per gestire l'illuminazione in modo efficiente e ottenendo il massimo comfort. È inoltre possibile, grazie all'upgrade Living Now Smart, gestire eventuali dispositivi motorizzati o altri automatismi. L'azionamento può avvenire a livello singolo, di gruppo o generale, sia fruendo di normali comandi a muro che attraverso l'utilizzo di scenari tramite smartphone, anche da remoto.

I colori sono a scelta tra bianco, sabbia e nero.

IMPIANTO VIDEOCITOFONICO



L'edificio sarà dotato di un impianto videocitofonico per il collegamento degli appartamenti con l'esterno del fabbricato. L'impianto sarà eseguito con componenti marca BTICINO o similare.

L'impianto sarà composto principalmente da una postazione esterna videocitofonica, installata all'ingresso principale del complesso.

L'impianto sarà completo, inoltre, di postazione citofonica di fondo scala, installata in prossimità dell'accesso pedonale dei singoli edifici. Il videocitofono all'interno dell'appartamento avrà monitor a colori, con pulsante di comando e serrature coordinate con la chiamata.

DOTAZIONI



Nella residenza sono stati inseriti accessori e impianti innovativi, che si avvalgono delle migliori tecnologie presenti sul mercato. Sia nelle logge private che negli ambienti interni, fino alle parti comuni l'eccellenza è sempre protagonista.

Alte prestazioni, all'insegna di una casa ecosostenibile, attenta ai consumi e sicura.

Abitare a VivaCertosa significa appoggiare uno stile di vita moderno, smart e proiettato al futuro, dove tutto è progettato per offrire un'esperienza qualitativa eccezionale.

INFISSI ESTERNI

Gli infissi esterni saranno con ante a battente, colore e altezza a discrezione della DL, e con le seguenti caratteristiche:

- Saranno garantite elevate prestazioni termiche e acustiche
- Adeguato sistema di oscuramento per la zona giorno, per tutti gli altri serramenti saranno previsti avvolgibili in pvc automatizzati.

PORTONCINO BLINDATO

Tutte le unità immobiliari saranno dotate di portoncini blindati, saldamente affrancati alla struttura muraria, dell'azienda Bertolotto o similari, aventi le seguenti caratteristiche:

- Anta a Battente con scocca costruita in acciaio elettrozincato monolamiera con elevata resistenza alla corrosione;
- Pannello esterno colore da coordinare con il pavimento scelto per i pianerottoli a discrezione della DL;
- Pannello interno laminato bianco;
- Coibentazione per maggior prestazioni termiche e acustiche (abbattimento acustico non inferiore di 38 dB);
- Struttura certificata in classe 3 di sicurezza antieffrazione;
- Cerniere d'acciaio registrabili sui 3 assi.
- Lama paraspiffero con chiusura automatica a pavimento regolabile.
- Pomelleria in alluminio anodizzato colore argento, maniglia-pomolo mobile.
- Serratura di sicurezza a cilindro europeo con 5 chiavi padronali, più una di cantiere + serratura supplementare di servizio YALE
- Limitatore di apertura
- Spioncino grandangolare

LOGGE E BALCONI PRIVATI

La pavimentazione esterna delle logge sarà sopraelevata con sotto struttura regolabile e formato a scelta del DL. L'illuminazione esterna è prevista con corpi illuminanti a soffitto o a parete.





Nella residenza sono stati inseriti accessori e impianti innovativi, che si avvalgono delle migliori tecnologie presenti sul mercato. Sia nelle logge private che negli ambienti interni, fino alle parti comuni l'eccellenza è sempre protagonista.

Alte prestazioni, all'insegna di una casa ecosostenibile, attenta ai consumi e sicura.

Abitare a VivaCertosa significa appoggiare uno stile di vita moderno, smart e proiettato al futuro, dove tutto è progettato per offrire un'esperienza qualitativa eccezionale.

IMPIANTI DI RISCALDAMENTO E PRODUZIONE DI ACQUA CALDA SANITARIA

L'impianto di riscaldamento e produzione di acqua calda ad uso sanitario sarà di tipo centralizzato con distribuzione e contabilizzazione indipendente, con pompe di calore ad acqua di falda.

IMPIANTO DI RISCALDAMENTO RADIANTE A PAVIMENTO

L'impianto di riscaldamento sarà di tipo centralizzato, con comando di gestione autonoma e contabilizzazione individuale del consumo.

La climatizzazione degli ambienti interni è garantita da un sistema a pannelli radianti a pavimento per il riscaldamento invernale. Nei bagni è prevista con termosifoni di tipo "scaldasalviette" elettrico..

IMPIANTO IDRICO-SANITARIO

In ogni alloggio saranno predisposte le tubazioni per la distribuzione di acqua calda sanitaria per i bagni ed un punto carico-scarico per la lavabiancheria.

Per quanto riguarda la cucina verrà predisposto:

- l'attacco alle colonne di adduzione e scarico acqua fredda e calda del lavello;
- l'adduzione acqua fredda per lavastoviglie;
- l'attacco scarico vapori cappa cucina.

È prevista la posa di un punto acqua su ogni balcone derivato dalla rete dell'appartamento.

I PIANI COTTURA

I piani cottura sono previsti ad induzione.

IMPIANTO DI RAFFRESCAMENTO

Per l'impianto di raffrescamento estivo si utilizzerà un impianto dedicato. L'impianto sarà di tipo fancoil/aria canalizzato con unità e canali posti all'interno del controsoffitto.



IMPIANTI ELETTRICI APPARTAMENTI

I contatori delle singole unità residenziali saranno da 4,5Kw predisposti per una fornitura fino a 6kW di potenza.

Tale impianto è eseguito nel rispetto delle norme vigenti e nello specifico alla normativa "CEI 64-8 V3 di Livello 1" che individua la configurazione minima dell'impianto.

I contatori saranno installati in apposito vano, il collegamento ai singoli contatori sarà eseguito con cavi di sezione adeguata ai kW di potenza.

Tutte le apparecchiature elettriche installate all'interno delle singole unità immobiliari saranno della ditta BTICINO della serie LIVING NOW o similare a scelta tra i colori bianco, sabbia e nero (1 colore per tutto l'appartamento).

Il box auto sarà dotato di presa tipo 1 predisposta alla ricarica di mezzi elettrici (ricarica lenta).

IMPIANTO TV

L'edificio disporrà di un impianto TV centralizzato indipendente comprensivo di antenna TV normale ed una parabolica, atta a ricevere emittenti nazionali ed estere, satellitari analogici e digitali.

Ogni appartamento sarà dotato di prese interne con antenna TV Terrestre e satellitare secondo la normativa del livello prestazione previsto.

IMPIANTO TELEFONICO E BANDA LARGA

A servizio dell'intero edificio, nel rispetto della normativa vigente, saranno predisposte le tubazioni e gli spazi per la collocazione di eventuali impianti di comunicazione ad alta velocità in fibra ottica.

Ogni appartamento disporrà di un collegamento diretto con la rete telefonica pubblica, con corrugati incassati. Verranno predisposte un numero di prese in accordo con quanto previsto dalla normativa del livello prestazionale previsto.

In ogni alloggio sarà prevista la predisposizione per eventuali impianti differenti da quelli Telecom.

PREDISPOSIZIONE IMPIANTO ANTINTRUSIONE

Ogni appartamento sarà predisposto con tubazioni sottotraccia per la futura installazione di un impianto antintrusione (centrale vicino a blindato, tastiera e sirena).

Tutti i pacchetti implementabili d'allarme (sensori volumetrici, contatti e IR) saranno gestiti con sistemi wi-fi.

PARTI COMUNI



Il pavimento e rivestimento dell'atrio e della lobby sarà in gres porcellanato con formato, finitura e colore a discrezione della DL.

ILLUMINAZIONE ESTERNA E VANI SCALA

L'impianto verrà eseguito distribuendo i centri luminosi, in modo da ottenere una razionale ed uniforme illuminazione di tutte le aree e di tutte le zone di transito carrabile e pedonale del lotto.

Il comando dell'illuminazione esterna verrà realizzata autonomamente mediante interruttore temporizzato o relè crepuscolare.

Saranno installate lampade per l'illuminazione dei percorsi interni, lampade autoalimentate di emergenza ed una presa di corrente su ogni pianerottolo.

Le scale avranno un impianto di illuminazione notturno comandato da crepuscolare/ analogico e gli interruttori di tipo temporizzato.

SICUREZZA

Per le parti comuni saranno predisposte delle telecamere (TVCC) per la videosorveglianza in prossimità degli accessi pedonali, corselli box e relativa rampa.







Green Stone Spa è la prima **SICAF immobiliare** autogestita multi-comparto **italiana**, specializzata nella gestione di investimenti value-added a sviluppo residenziale.

In ogni suo progetto guarda con attenzione alla **sostenibilità ambientale** e alla **funzione sociale**, puntando a conquistare **la massima soddisfazione** degli utilizzatori finali: è **l'uomo**, con i suoi sogni e i suoi ideali, la **fonte di ispirazione**.

Green Stone Spa seleziona asset da valorizzare, studia il territorio e sviluppa un progetto capace di restituire **nuovi spazi da abitare**; ogni architettura è un racconto che arricchisce la struttura delle città, veri e propri **mondi in miniatura**. Per farlo, si avvale di **importanti studi di architettura** per integrarsi nei diversi **contesti urbani** e per realizzare case che rispecchiano le infinite personalità di chi le vive.

È questo che contraddistingue **Green Stone Spa**: la **passione** per la **ricerca** delle **cose belle**, che danno **identità e valore** a ogni singolo istante.



Note

La presente pubblicazione costituisce esclusivamente una base illustrativa. Una parte delle immagini riportate nel documento è sviluppata con tecniche di computer grafica (rendering fotorealistico), con riferimento a particolari di facciata e prospetti, parti comuni, parti private ed interni degli appartamenti, al solo fine di prospettare un'ipotesi di futura realizzazione e/o potenzialità delle diverse soluzioni a seguito di personalizzazione degli utenti. Ragion per cui tutte le informazioni, descrizioni e immagini sono puramente indicative e soggette a variazioni. Questo documento non ha valenza contrattuale e non è vincolante per la società d'investimento che ne detiene i diritti e le informazioni riportate. Sono vietati, senza preventiva autorizzazione, la riproduzione e l'uso anche parziale dei testi e delle immagini. Marchi e modelli indicati nel seguente documento potranno subire delle variazioni sulla base dell'andamento del mercato che soprattutto negli ultimi mesi ha reso l'industria delle materie prime e dei derivati per l'edilizia molto volatile. Eventuali variazioni confermeranno comunque tipologie, prestazioni e qualità di quanto riportato nel capitolato.